

# Tryckmätare

plattfjäder syrafast typ 2821

husdim 100 eller 160 mm

Datablad 02.13.01

utg.12.01



Utförande	Tryckmätare i syrafast utförande med plattfjädermembran för mätning av flytande eller gasformiga, men även aggressiva, förorenade och viskösa mätmedier
Design	EN 837-3
Typ	2821
WIKAs typnr	432.50
Husdiameter	Dim 100 eller 160 mm
Mätnoggrannhet	kl. 1,6%
Hus/överdel	Kromnickelstål med bajonettfattad kapsel med tryckavlastningsplugg på baksidan
Glas	Laminerat säkerhetsglas
Underdel	Underdel och tryckanslutning av syrafast stål 316 L
Membran	Syrafast stål 316 L vid tryckområde $\leq 0,25$ bar NiCrCo (Inconel) vid tryckområde $> 0,25$ bar
Packning	FPM/FKM
Verk	Syrafast stål
Skala	Vit skala av aluminium
Tryckenhet	Bar eller mbar vid låga tryck
Tryckanslutning	G 1/2" utvändig gänga
Membranfläns	Tryckområde $\leq 0,25$ bar = dim Ø 100 mm Tryckområde $> 0,25$ bar = dim Ø 160 mm
Skyddsklass	IP 54 enligt EN 60529/IEC 529
Tillåtet arbetstryck	90% av skalvärdet vid växlande belastning hela skalvärdet vid vilande belastning
Övertrycksskydd	5 ggr skalans ändvärde, dock max 40 bar



## Tryckområde övertryck

0-16 mbar	0-25 mbar	0-40 mbar	0-60 mbar	0-100 mbar	0-160 mbar	0-250 mbar	0-400 mbar	0-0,6 bar
0-1 bar	0-1,6 bar	0-2,5 bar	0-4 bar	0-6 bar	0-10 bar	0-16 bar	0-25 bar	-

## Tryckområde undertryck

-16/0 mbar	-25/0 mbar	-40/0 mbar	-60/0 mbar	-100/0 mbar	-160/0 mbar	-250/0 mbar	-400/0 mbar	-0,6/0 bar
-1/0 bar	-1/0,6 bar	-1/1,5 bar	-1/3 bar	-1/5 bar	-1/9 bar	-1/15 bar	-1/25 bar	-

# Tryckmätare

plattfjäder syrafast typ 2821

husdim 100 eller 160 mm

Datablad **02.13.01**



utg.12.01

## Tillåten temperatur

Medietemperatur max -20 till +100°C

Omgivningstemperatur -20 till +60°C

## Max tillåten onoggrannhet 1,6%

Mätnoggrannheten räknas i procent av tryckmätarens slutgradering. Avvikelsen 1,6% kan förekomma  $\pm$  över hela skalområdet vid normaltemperatur +20°C.

Ex. tryckområde 0-10 bar har avvikelse  $\pm$  0,16 bar

## Temperaturpåverkan

Temperatur över eller under +20°C påverkar noggrannheten.

Driftstemperatur över eller under +20°C försämrar noggrannheten med 0,8 procentenheter per +10°C.

Ex vid driftstemperatur +40°C är onoggrannheten  $\pm$  3,2%.

## Certifikat

Certifikat kan levereras mot tillägg

Materialcertifikat EN 10204-2.2

Materialcertifikat EN 10204-3.1B (endast vid tillverkning)

Testprotokoll med 3 mätpunkter

Testcertifikat (10 mätpunkter) med spårbar kalibrering

## Specialutförande tillverkning

Medieberörda delar av PTFE (typ 452.50)

Medieberörda delar av monel, Hastelloy, Tantal, Titan, Silver

Utförande enligt DVGW med certifikat

Ex-utförande enligt ATEX Ex II 2 GD c TX med certifikat

Övertryckssäker 10 x fullt skalvärde (max 40 bar)

Driftstemperatur till max +200°C

Mätnoggrannhet kl. 1,0% eller kl. 0,6%

Tryckanslutning 1/2"NPT

## Specialutförande



### Vätskedämpat hus

Utförande med vätskedämpat hus enligt typ 2921 (433.50)

Skyddsklass IP 65



### Säkerhetsutförande

Säkerhetsutförande (S3) med säkerhetsvägg enligt typ 432.30

Även vätskedämpat hus (433.30)



### Övertryckssäker

Övertryckssäker till max 40, 100 eller 400 bar enligt typ 432.56 och 432.36 enligt WIKA datablad PM 04.07



### Påbyggd elektrisk kontakt

Tryckmätare med påbyggd elektrisk kontakt enligt datablad 03.10.02



### Inbyggd elektrisk kontakt

Tryckmätare med inbyggd elektrisk kontakt  
Se datablad 03.04.01



### Flänsanslutning

Öppen mätfläns av syrafast stål enligt DIN eller ASME  
DN 25, 50 och DN 64  
eller DN 1" och DN 2"

# Tryckmätare



plattfjäder syrafast typ 2821

husdim 100 eller 160 mm

Datablad 02.13.01



utg.12.01

Grundkod för artikelnummer			
Utförande	Ansl	Husdim 100	Husdim 160
Standard	G1/2"	282145	282155
Vätskedämpad	G1/2"	292145	292155

## Tilläggskod för tryckområde


Område	Kod	Område	Kod	Område	Kod	Område	Kod	Område	Kod	Område	Kod
0-16 mbar	30	0-250 mbar	22	0-4 bar	06	-16/0 mbar	53	-250/0 mbar	59	-1/3 bar	67
0-25 mbar	31	0-400 mbar	24	0-6 bar	07	-25/0 mbar	54	-400/0 mbar	60	-1/5 bar	68
0-40 mbar	32	0-0,6 bar	01	0-10 bar	08	-40/0 mbar	55	-0,6/0 bar	61	-1/9 bar	69
0-60 mbar	17	0-1 bar	02	0-16 bar	11	-60/0 mbar	56	-1/0 bar	40	-1/15 bar	71
0-100 mbar	19	0-1,6 bar	03	0-25 bar	13	-100/0 mbar	57	-1/0,6 bar	65	-1/25 bar	72
0-160 mbar	20	0-2,5 bar	04	-	-	-160/0 mbar	58	-1/1,5 bar	66	-1/24 bar	73

### Exempel

Grundkod husdim 100 mm, anslutning G1/2" = 282145

Tilläggskod för tryckområde 0-10 bar = 08

Komplett artikelnummer = 28214508

Skalvärde och delstreck	Tryckområde	Skalvärde	Delstreck	Tryckområde	Skalvärde	Delstreck
Tryckmätare kl.1,6% Husdim 100 och 160 mm 	0-16 mbar	0,5	32	0-1 bar	0,02	50
	0-25 mbar	0,5	50	0-1,6 bar	0,05	32
	0-40 mbar	1,0	40	0-2,5 bar	0,05	50
	0-60 mbar	1,0	60	0-4 bar	0,1	40
	0-100 mbar	2,0	50	0-6 bar	0,1	60
	0-160 mbar	5,0	32	0-10 bar	0,2	50
	0-250 mbar	5,0	50	0-16 bar	0,5	32
	0-400 mbar	10	40	0-25 bar	0,5	50
	0-0,6 bar	0,01	60	-	-	-
	-0,6/0 bar	0,01	60	-1/0 bar	0,02	50
	-400/0 mbar	10	40	-1/+0,6 bar	0,05	32
	-250/0 mbar	5,0	50	-1/+1,5 bar	0,05	50
	-160/0 mbar	5,0	32	-1/+3 bar	0,1	40
	-100/0 mbar	2,0	50	-1/+5 bar	0,1	60
	-60/0 mbar	1,0	60	-1/+9 bar	0,2	50
	-40/0 mbar	1,0	40	-1/+15 bar	0,5	32
	-25/0 mbar	0,5	50	-1/+24 bar	0,5	50
	-16/0 mbar	0,5	32	-1/+40 bar	1,0	40

# Tryckmätare

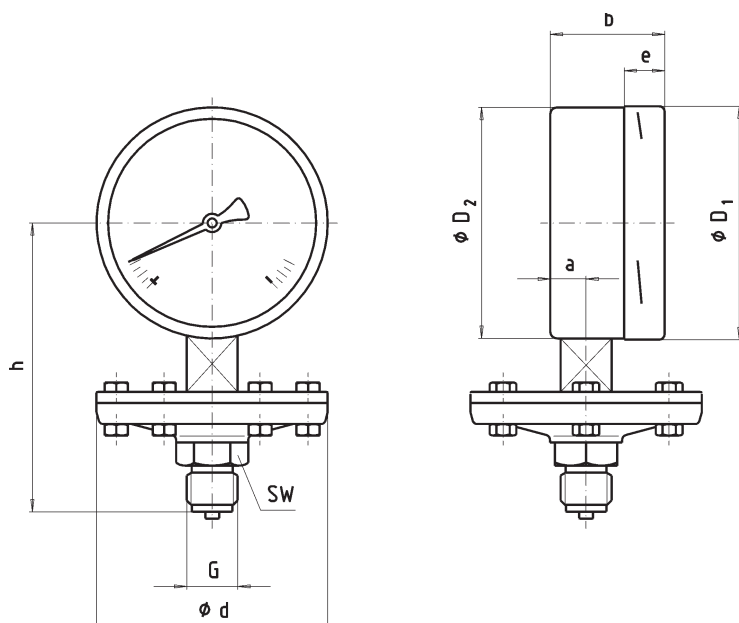
plattfjäder syrafast typ 2821

husdim 100 eller 160 mm

Datablad 02.13.01



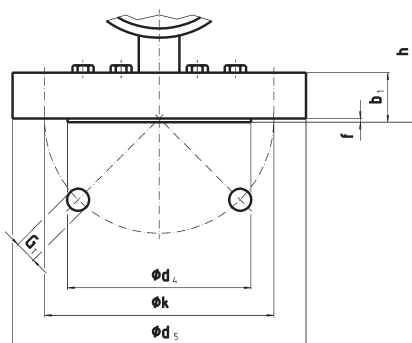
utg.12.01



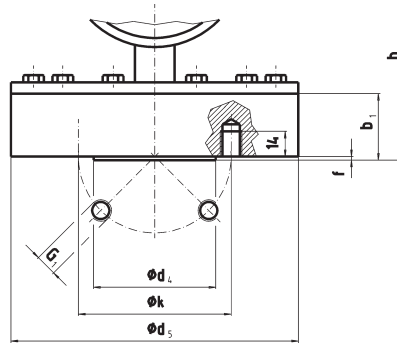
Husdim	Tryck	d	a	b	D1	D2	e	G	h	Vikt
100	≤ 0,25 bar	160	15,5	49,5	101	99	17,5	G1/2"	119	2,5 kg
100	> 0,25 bar	100	15,5	49,5	101	99	17,5	G1/2"	117	1,3 kg
160	≤ 0,25 bar	160	15,5	49,5	161	159	17,5	G1/2"	149	2,9 kg
160	> 0,25 bar	100	15,5	49,5	161	159	17,5	G1/2"	147	1,7 kg

Utförande med öppen mätfläns DN 25, DN 50 eller DN 64

Tryckområde 0,4...40 bar



Tryckområde 16...250 mbar



Typ	Husdim	Tryck	d <sub>5</sub>	k	d <sub>4</sub>	b <sub>1</sub>	f	h±1	G <sub>1</sub>
DN 25	100	> 0,25 bar	115	85	68	25	2	111	4 x M12
DN 25	160	> 0,25 bar	115	85	68	25	2	141	4 x M12
DN 25	100	≤ 0,25 bar	160	85	68	36	2	122	4 x M12
DN 25	160	≤ 0,25 bar	160	85	68	36	2	152	4 x M12
DN 50	100	> 0,25 bar	165	125	102	30	3	106	4 x Ø 18
DN 50	160	> 0,25 bar	165	125	102	30	3	136	4 x Ø 18
DN 50	100	≤ 0,25 bar	165	125	102	54	3	140	4 x Ø 18
DN 50	160	≤ 0,25 bar	165	125	102	54	3	170	4 x Ø 18
DN 64	100	> 0,25 bar	100	83	75	19	1	106	6 x Ø 6,5
DN 64	160	> 0,25 bar	100	83	75	19	1	136	6 x Ø 6,5